

# Le competenze dei leader del domani nella PA

Tavolo Performance – Novembre 2021

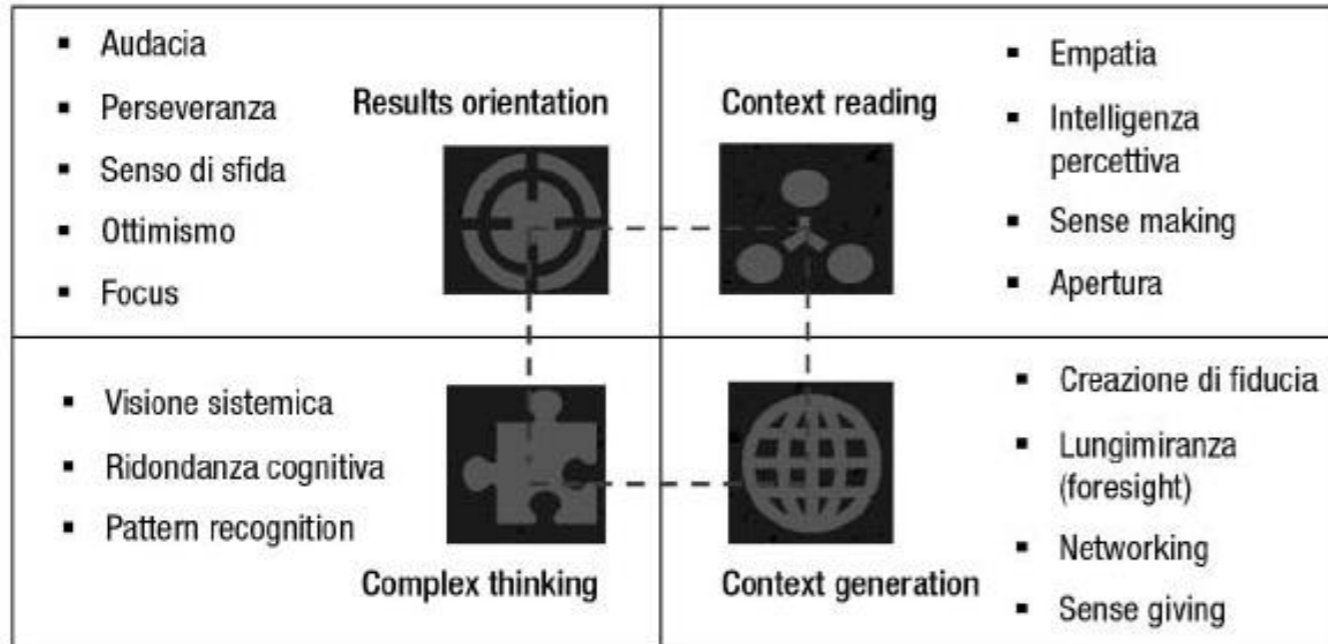
**VELA** | VELOCE  
LEGGERO  
AGILE  
EMILIA-ROMAGNA SMART WORKING



## I TREND CHE IMPATTANO SULLA PA ...



## ALCUNI PARADIGMI PER AVVIARE LA RIFLESSIONE SULLE COMPETENZE



Le componenti costitutive delle quattro metacompetenze  
 Fonte: Cravera, *Allenarsi alla complessità*



Le aree di competenza del framework di e-leadership  
 Fonte: Iacono, *E-leadership. Come guidare la trasformazione digitale della PA*



## RIFLESSIONI SUI TREND E I PRINCIPALI STAKEHOLDER

- La **spinta al cambiamento** deve sempre **partire dall'alto**: dirigenti e responsabili devono diventare «sponsor» dell'innovazione e della digitalizzazione e di tutti i cambiamenti che comportano a livello organizzativo;
- Nessuno può sentirsi esonerato dall'occuparsi **dell'aumentata complessità** del contesto e viverla come una sfida
- L'utilizzo di **spinte gentili** («*nudge*») per favorire i vantaggi di questi cambiamenti a tutti i livelli;
- Utilizzo della **creatività** per avvicinare gli interessi degli utenti/cittadini

- Cittadini
- Imprese/territorio
- Colleghi/collaboratori
- Sindacati
- Università
- Associazioni
- Governance





## META-COMPETENZE DEL LEADER DELLA PA EMERSE DALLA DISCUSSIONE DI GRUPPO

- **Capacità di progettazione:** innovare significa anche acquisire ed utilizzare una mentalità progettuale in base al contesto in cui si opera;
- **Capacità di semplificare:** trovare i mezzi e gli strumenti più adeguati per rendere semplice ai proprio collaboratori anche le tematiche più complesse;
- **Valutazione degli economics:** avere la consapevolezza dell'impatto, in termini di costi, delle iniziative promosse dal proprio Ente. Ad esempio, una corretta valutazione dei costi parte della verifica di «Salute dell'Ente».



## ATTIVITA' IN SOTTOGRUPPI (1/2)



Tenendo in considerazione trend che impattano sulla PA, gli stakeholder e i loro bisogni...

***Quali le sfide più significative per il leader della PA?***



## SFIDE PIU' SIGNIFICATIVE PER IL LEADER DELLA PA



### Gruppo 1:

- Permettere ai giovani di integrarsi
- Generare motivazione e sviluppo delle persone, sia sulle competenze hard che soft
- Far vivere il cambiamento positivamente, diminuendo la resistenza

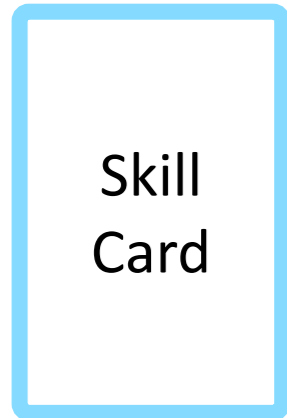
### Gruppo 2:

- Tematiche di cornice: genere e green
- Sviluppare le relazioni personali, con focus su integrazione e lavoro di squadra
- Star al passo con la complessità che si sta sviluppando, grazie all'utilizzo dell'intelligenza emotiva



## ATTIVITA' IN SOTTOGRUPPI (2/2)

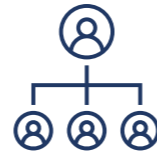
Abbiamo condiviso con voi un set di «Skill Cards». Ciascuna scheda riporta una specifica competenza indicandone il nome e una breve descrizione.



Le 3 tipologie di competenze:



relazionali



manageriali



innovative

Nei sottogruppi vi invitiamo a sfogliare il set e individuare le skills che ritenete **prioritarie** per *il leader del domani* della PA. Potrete anche aggiungerne alcune se ritenete che manchino delle competenze.



## SKILL CARDS PRIORITARIE – GRUPPO 1

### COMPETENZE RELAZIONALI

- Ascolto attivo
- Intelligenza collaborativa
- Lavoro di squadra

### COMPETENZE MANAGERIALI

- Delega / responsabilizzazione
- Sviluppo delle persone
- Inspira le persone
- Analisi e problem solving
- Metodologie lean e PM

### COMPETENZE INNOVATIVE

- Capacità di cambiamento
- Integrazione interculturale
- Curiosità

## SKILL CARDS PRIORITARIE – GRUPPO 2

### COMPETENZE RELAZIONALI

- Orientamento all'utente e al servizio
- Stabilità emotiva
- Ascolto attivo
- Etica
- Comunicazione

### COMPETENZE MANAGERIALI

- Ispira le persone
- Data driven
- Delega / responsabilizzazione
- Gestione del feedback
- Sviluppo delle persone
- Pianificazione e organizzazione

### COMPETENZE INNOVATIVE

- Cultura dell'errore
- Creatività tangibile
- Analisi del rischio
- Capacità di cambiamento
- Apprendimento continuo

# EMILIA-ROMAGNA **SMART WORKING**



Regione Emilia-Romagna

**VELN** | VELOCE  
LEGGERO  
AGILE  
EMILIA-ROMAGNA SMART WORKING

Per info vai su:

[lavorasmart.emilia-romagna.it](http://lavorasmart.emilia-romagna.it)

oppure scrivi a:

[smartworking@regione.emilia-romagna.it](mailto:smartworking@regione.emilia-romagna.it)