

Individuare accomodamenti ragionevoli (ambientali) in azienda

Gabriele Gamberi
16 settembre 2021



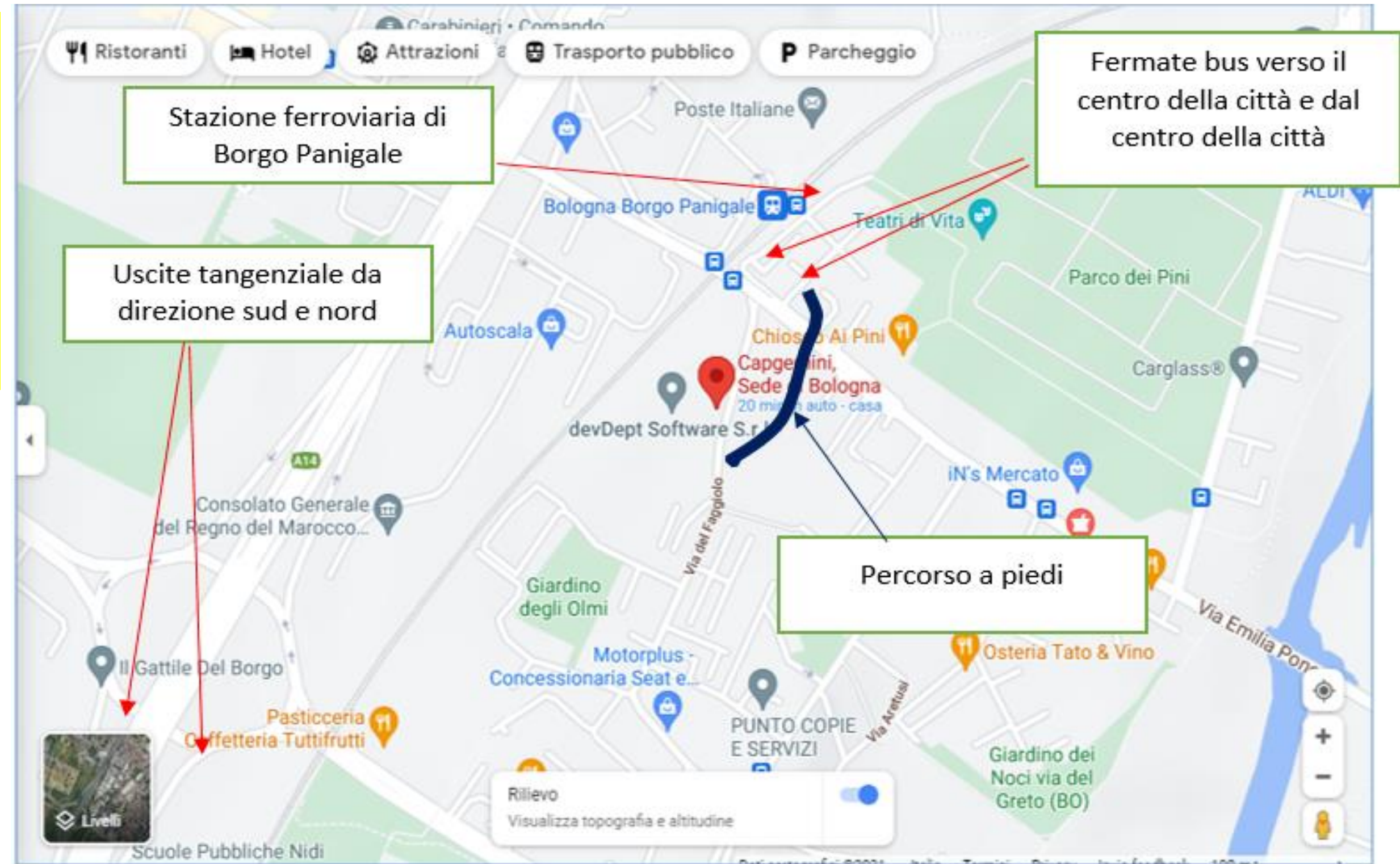
Modello PEO (Person-Environment-Occupation) – Approccio ICF (Classificazione Internazionale del Funzionamento, della Disabilità e della Salute)



ARRIVARE IN AZIENDA

Si avvia la lettura del contesto prima «guardando dall'alto». Dove è posizionata la sede di lavoro e come si intreccia con i servizi di trasporto, con quelli della ristorazione, ecc.

Verificare accessibilità dei mezzi di trasporto ed eventualmente richiedere all'Azienda Trasporti. Fare corso di orientamento e mobilità ai lavoratori con deficit visivi, chiedere al Comune la sistemazione di gradini e pavimentazione, ecc

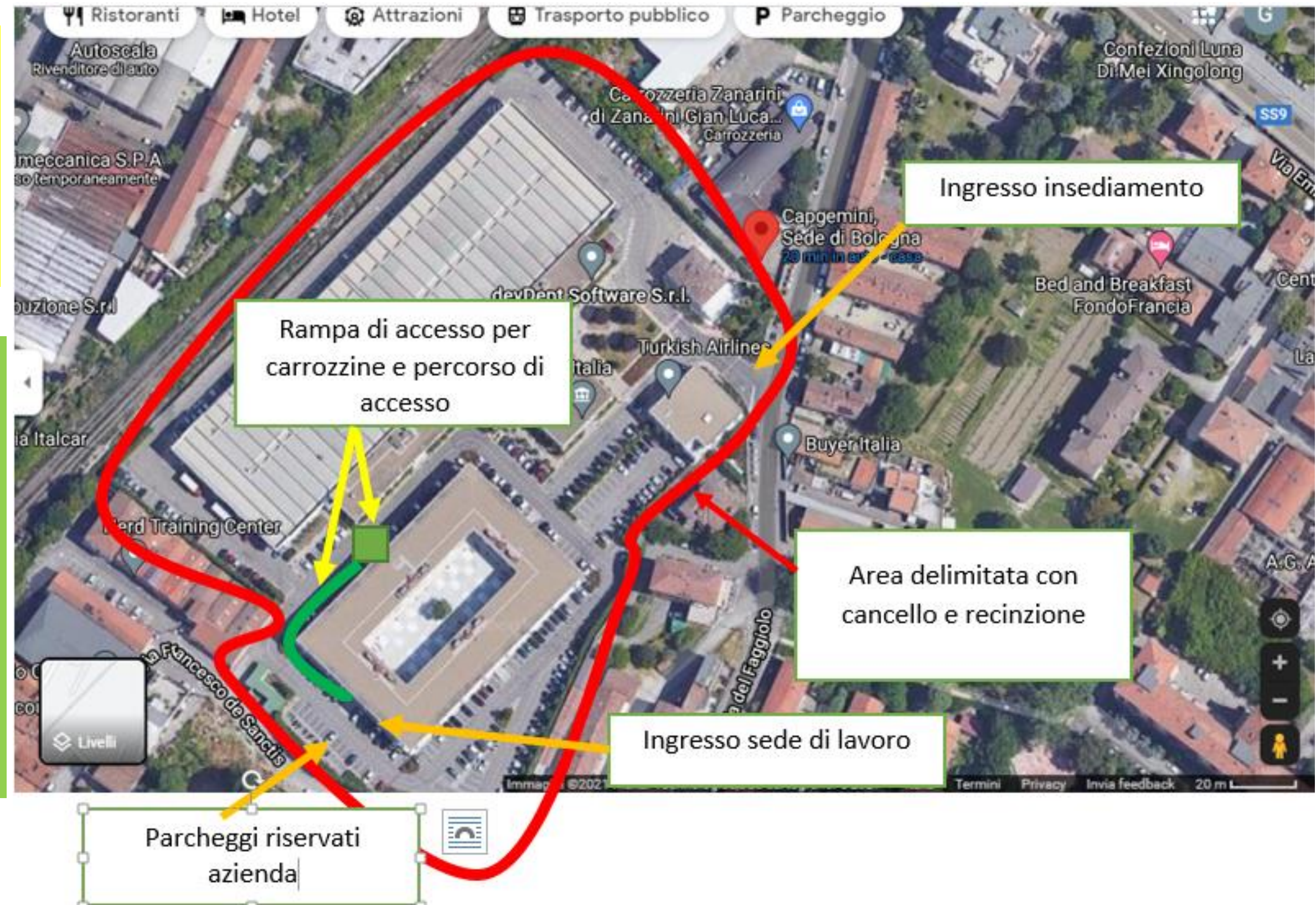




ARRIVARE IN AZIENDA

Si valutano gli accessi all'azienda, i parcheggi riservati e non, eventuali facilitazioni per l'ingresso già presenti.

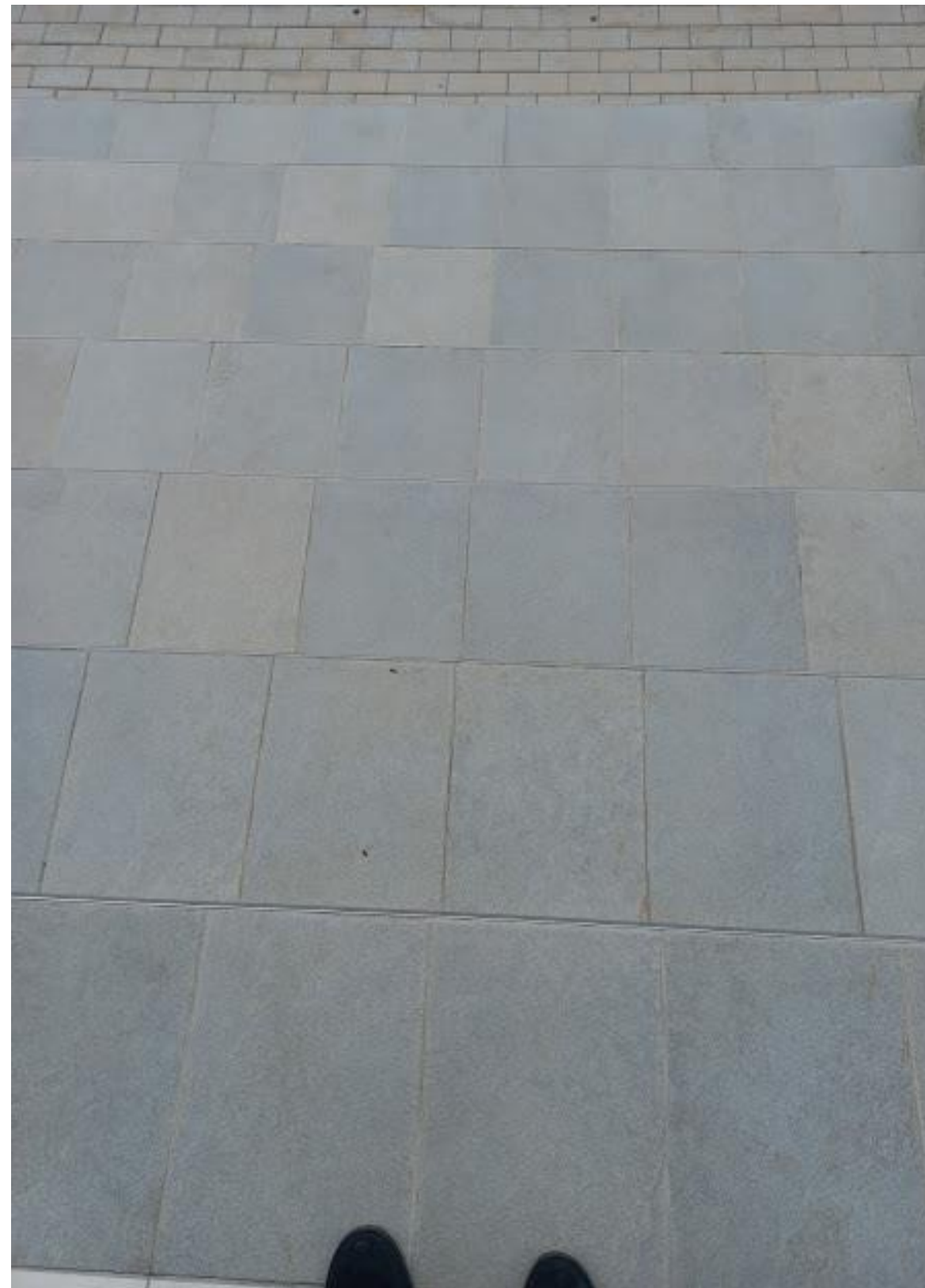
Parcheggio adibito alle persone con disabilità e con copertura. Verificare eventuali attività di manutenzione e pulizia dei percorsi, verificare le eventuali aree verdi sia per ombreggiature del costruito e dei profumi delle essenze, sensibilità chimica multipla.



ENTRARE IN AZIENDA

Si valutano con un sopralluogo, gli accessi all'azienda, la porta di ingresso, eventuali soglie, le scale per accesso alla sede, il campanello, il citofono, la pavimentazione, eventuali tappeti per il drenaggio, illuminazione degli accessi, ecc.

Ridurre la fatica dell'apertura della porta con introduzione di sensori, eliminare se possibile tutte le soglie, inserire dei marcati gradini per rendere maggiormente leggibile la scala, inserire corrimano ai lati e al centro, ridurre l'altezza del campanello/citofono, inserire segnaletica opportuna, eliminare tappeti o inserirli a livello del pavimento, verificare l'eventuale rampa, ecc.



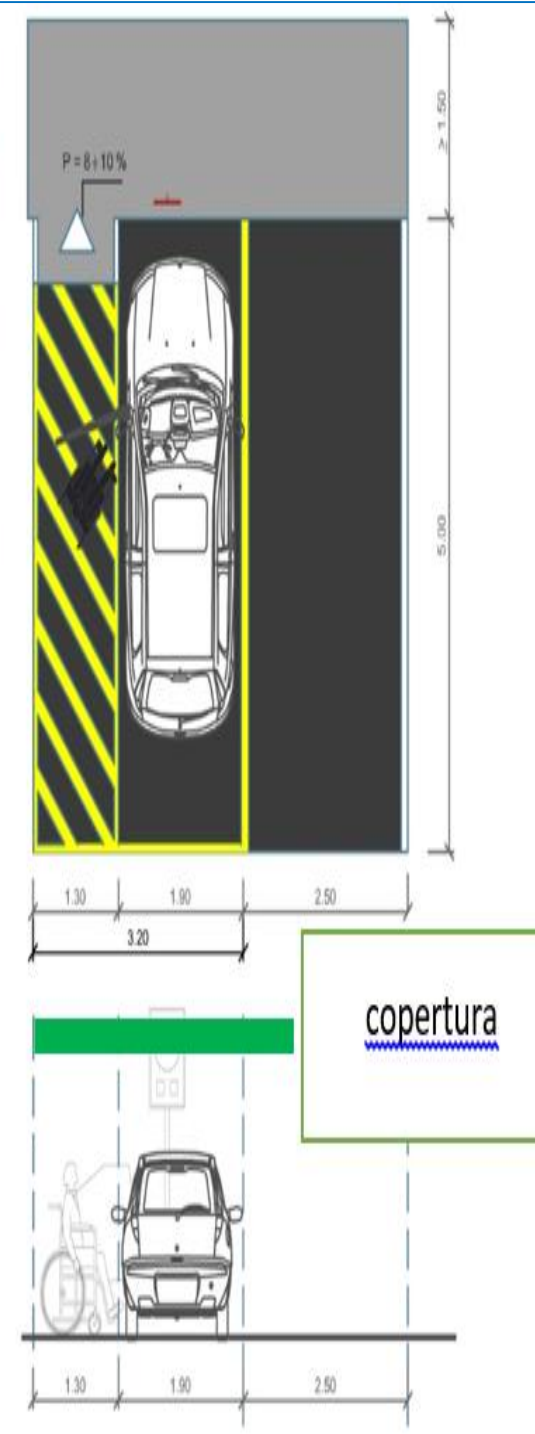


RAMPA DI ACCESSO

Si valuta la vicinanza dei parcheggi riservati e la fruibilità della rampa.

Parcheggio adibito alle persone con disabilità e con copertura.

Verificare la pendenza, inserire corrimani alle due altezze, inserire la giusta messaggistica, inserire un pulsante di chiamata/citofono a fianco del parcheggio, ecc.





ENTRARE IN AZIENDA

Valutare accessibilità e fruibilità dei mezzi di accesso verticali.

Riattivare il dispositivo sonoro di segnalazione dei piani, inserire nella pulsantiera i contrasti e scrittura braille. In ascensori per stabili con molti piani, l'ascensore potrebbe essere dotato con display visivo collegato con SOS, o l'evidenza di una eventuale convenzione con i servizi ponte per il LIS/sottotitoli. Verificare esistenza di specchi all'interno per attenuare ansie da claustrofobia.



Tastiera ascensore

Nelle reception aziendali abbassare il bancone



MUOVERSI IN AZIENDA

Si valutano i percorsi in azienda e si individuano le modifiche da effettuare.

Eliminare ostacoli e ingombri, evidenziare meglio i percorsi dei corridoi, eliminare fasci di luce sulla pavimentazione con tende oscuranti, verificare le luci artificiali, ecc.



Meglio evitare queste scale a giorno, sia per gli ipo-vedenti ma per tutti.



SICUREZZA IN AZIENDA

Si valutano i percorsi di evacuazione e i dispositivi di segnalazione.



IL BREACK IN AZIENDA

Si valutano gli spazi riservati ai momenti di pausa, mense, piccole colazioni.

Prevedere possibilità di appoggio fruibili a tutti, distributori parlanti, carrelli/deambulatori portavivande, posateria, ecc.



Questo ...



o questo ... ???



RIMANSIONAMENTO

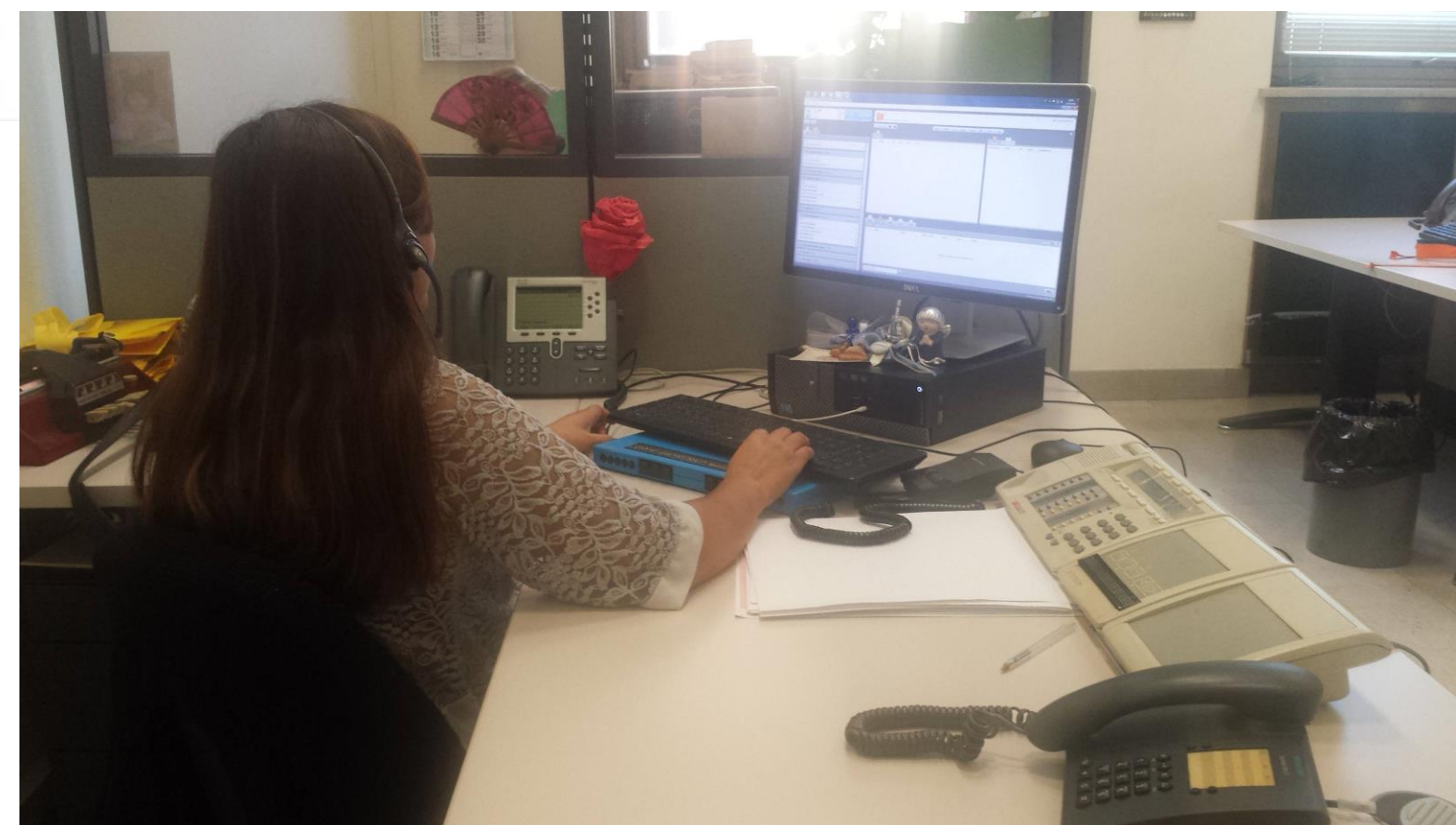
Si valutano le strumentazioni caratteristiche del ruolo e tutti i dispositivi utili a svolgere il compito.

E' utile fare un profilo di funzionamento del ruolo anche con una intervista al responsabile aziendale.



RIMANSIONAMENTO /ACCESSIBILITA'

Introduzione di tecnologie assistive (JAWS, NVDA, ecc.) e di procedure digitali accessibili e fruibili. Ogni introduzione di dispositivi prevede formazione. Anche i siti aziendali devono essere accessibili e fruibili. Un nuovo compito per lavorator* con disabilità potrebbe essere la verifica soggettiva dei siti e delle procedure aziendali.



COMUNICAZIONE

Spesso le persone con sordità trovano difficoltà nella comunicazione, formazione interna, partecipazione, ecc.

Esistono APP che può utilizzare il lavoratore (Trascrizione istantanea), sistemi acquisibili dall'azienda (Pervoice, Pedius, Veasyt). Si possono utilizzare sistemi a induzione magnetica o bluetooth

BELLEZZA E DESIGN

Gli adattamenti ragionevoli devono essere «graditi» da chi li utilizzerà

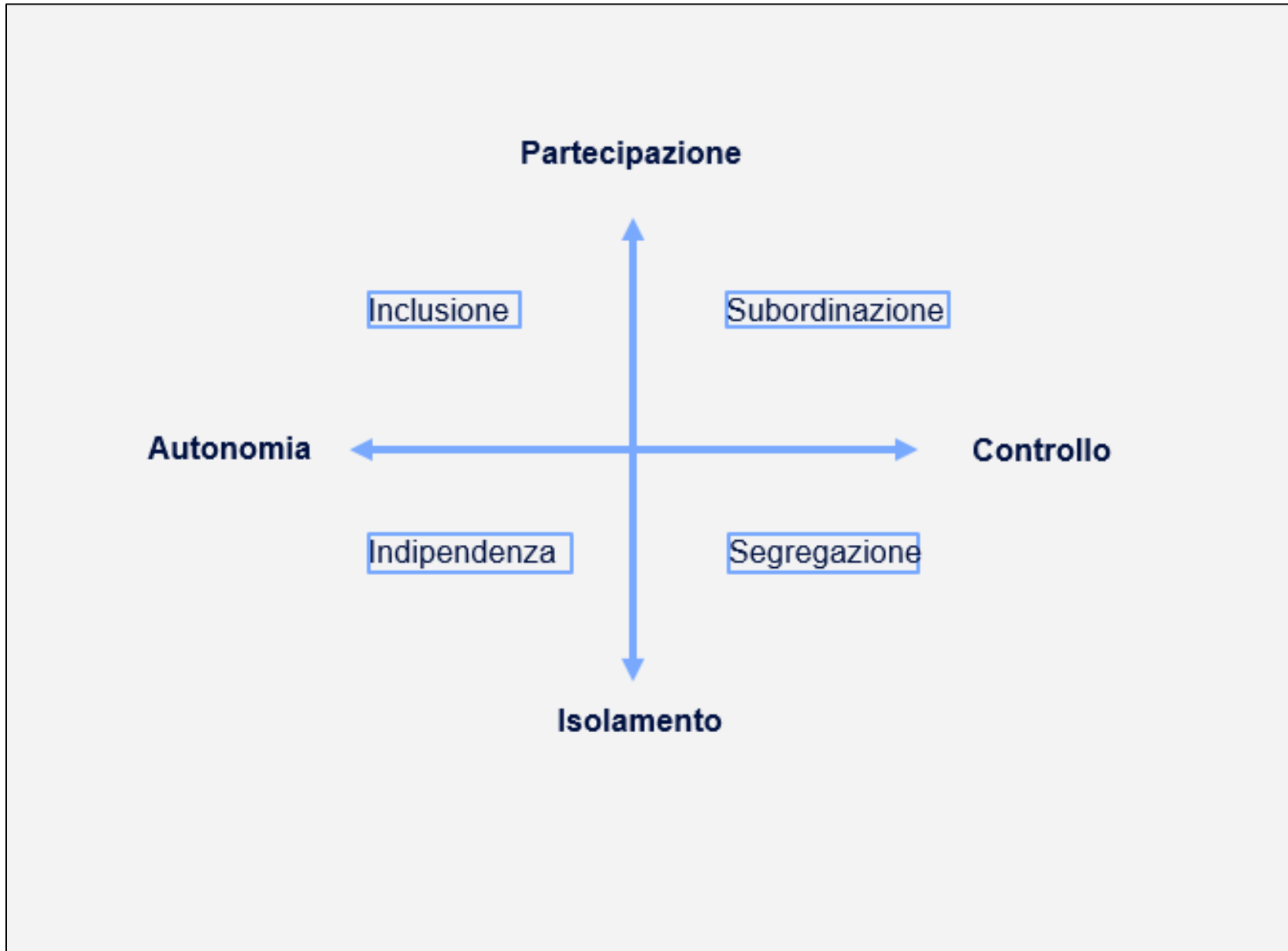




Carrello pulizie con monitor per istruzioni ambientali, collegato a trasmettitori che danno posizione negli ambienti. Quando si avvicina all'ambiente specifico escono istruzioni relative allo specifico ambiente. Si accendono luci in corrispondenza dei prodotti da utilizzare. Finito il lavoro da indicazioni sul prossimo ambiente da visitare in base allo specifico programma settimanale e persona che sta usando il carrello.



SMART WORKING – avvio di un percorso in azienda



SMART WORKING – sopralluogo da un lavoratore con SM in smart working



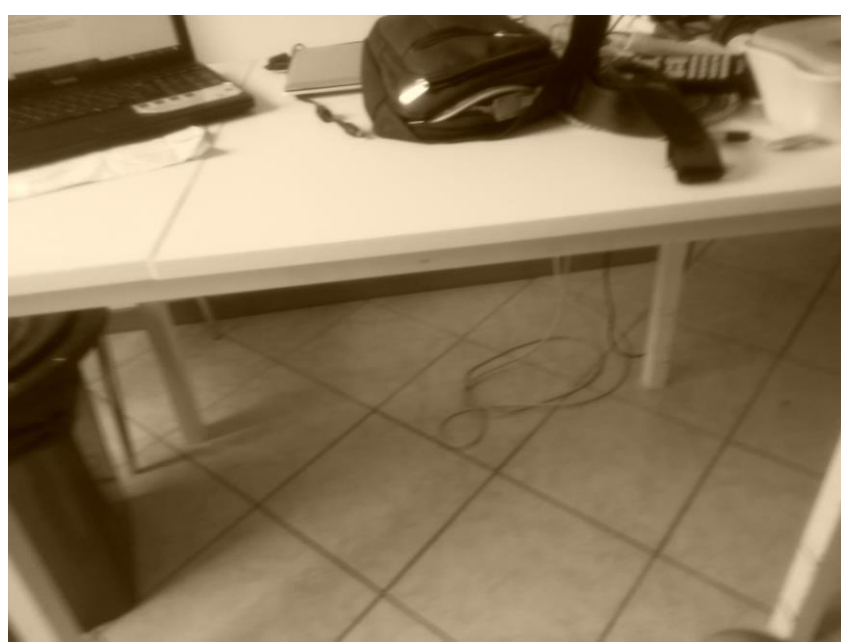
Presso l'ufficio dell'azienda



Presso abitazione



PRIMI ADATTAMENTI
Eliminare ingombro sotto il tavolo, dare respiro alla circolazione ... ora è in malattia.



Fondazione
ASPFI
Onlus



ARRIVEDERCI
GABRIELE GAMBERI

ggamberi@asphi.it

334 6304682

www.asphi.it - info@asphi.it

